

Information

OpenScape Web Collaboration

OpenScape Web Collaboration est une solution web haute fiabilité, sécurisée et évolutive destinée aux entreprises de toutes tailles.

Communication for the open minded

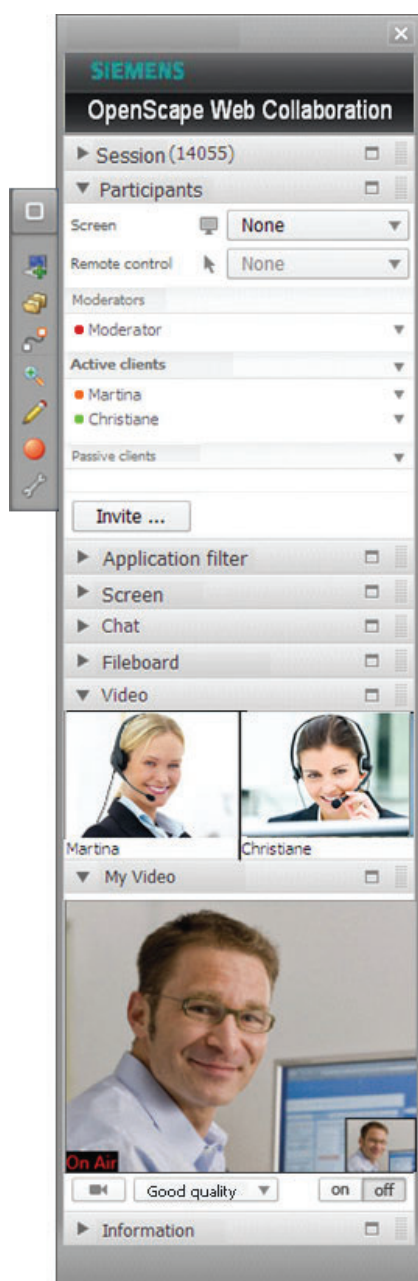
Siemens Enterprise Communications
www.siemens-enterprise.com

SIEMENS

Collaboration multimédia complète

OpenScape Web Collaboration est une solution de conférence Internet haute fiabilité, sécurisée et évolutive fournissant une collaboration multimédia complète aux entreprises de toutes tailles. Elle fournit une possibilité économique et performante d'organiser des réunions incluant jusqu'à 1000 participants internes comme externes en session. OpenScape Web Collaboration permet aux entreprises de réduire leurs frais de déplacement et de services de conférences Internet tiers, en permettant aux employés, partenaires et clients d'échanger plus d'informations et d'idées – quasiment instantanément et à moindres frais.

Utilisation



Client de bureau

Simple et intuitif

Le client OpenScape Web Collaboration est intuitif, c'est-à-dire qu'aucune formation utilisateur n'est nécessaire.

Détection automatique de la langue

OpenScape Web Collaboration détecte automatiquement la langue de votre système d'exploitation.

Fonctionnalité multi-écrans

Les utilisateurs peuvent utiliser des ordinateurs avec plusieurs écrans. Ils peuvent définir s'ils veulent ne visualiser qu'un écran ou tous.

Sélection d'applications

La sélection d'applications permet à l'utilisateur de sélectionner les applications à présenter aux autres utilisateurs.

Reconnexion automatique après interruption d'une connexion

En présence d'un problème réseau, la session OpenScape Web Collaboration est rouverte automatiquement dès que le réseau est à nouveau disponible.

Aucune installation ni configuration

Aucune installation ni configuration n'est nécessaire. Il suffit à l'utilisateur de démarrer le module pour qu'il participe à la session.

Changement de sens de visualisation

L'utilisateur peut modifier le sens de visualisation et définir s'il présente ou visionne.



Client mobile pour iPhone/iPad

Fonctions

Mode True Color

Le mode True Color permet à l'utilisateur de présenter son écran sans perte de qualité en 16 million de couleurs.

Fonction vidéo

8 participants vidéo maxi. par session. L'utilisateur OpenScape Web Collaboration peut transmettre une image de webcam à tous les autres participants en session. La technologie vidéo utilisée est axée sur le codec H.264 fournissant une excellente qualité vidéo sans nécessiter de bande passante importante.

Echange de fichiers

L'utilisateur peut charger des documents dans le répertoire de fichiers et définir les utilisateurs autorisés à les télécharger.

Fonction de bavardage

Le bavardage (chat) permet aux participants de communiquer les uns avec les autres ou avec tous les participants par la biais de messages textuels.

Tableau blanc

La fonction de tableau blanc permet à l'utilisateur de créer des esquisses sur un diagramme virtuel pouvant être enregistré dans un fichier bitmap en vue d'une utilisation ultérieure.

Modèle de licences ne dépendant pas du nombre de postes

Les licences OpenScape Web Collaboration sont axées sur le nombre de salles de conférences simultanées.

Enregistrement de session

La session de conférence web peut être enregistrée et stockée à l'aide de dispositifs hautement sécurisés.

Technologie

Extraction automatique de configuration du serveur proxy

OpenScape Web Collaboration lit automatiquement la configuration de serveur proxy: aucune configuration n'est nécessaire.

Aucune trace

A l'issue de la session, aucun backlog ni entrée ne reste au niveau du registre.

Sécurité

Sécurité certifiée

Le fonctionnement d'OpenScape Web Collaboration a été certifié par le TÜV Süd (DIN:ISO/CEI 25051:2009).

TÜV Süd est un organisme de certification international dont le siège est en Allemagne. Sa branche TÜV IT se charge de certifications dans le domaine de la sécurité IT et de la qualité IT, conformément aux normes européennes et internationales ainsi qu'en fonction de critères spécifiques. Pour des informations supplémentaires, consultez <http://www.tuvit.de/english/>.

Chiffrement AES 256 bits

Le chiffrement AES 256 bits est le dispositif de cryptage le plus puissant qui soit à être disponible sur le marché actuellement.

Protocole HTTP avec chiffrement SSL

Les clients mobiles/navigateurs Internet sont sécurisés par le biais du chiffrement SSL.

Mot de passe de session

Les sessions peuvent être configurées de manière à ce qu'un mot de passe soit nécessaire. Pour se joindre à une session sécurisée, le participant doit toujours entrer le mot de passe correct pour la session concernée.

Liste noire et liste blanche

L'utilisateur peut définir des droits d'accès permettant au correspondant d'exécuter des applications, de rédiger des textes ou simplement de pointer passivement avec la souris.

Enregistrement protégé contre les falsifications

L'enregistrement protégé contre les falsifications permet à l'utilisateur d'enregistrer des sessions et de les restituer ultérieurement. La session en question est enregistrée dans un format particulier demeurant protégé contre les endommagements et les manipulations.

Evolutivité système et caractéristiques

- Evolutivité élevée: quasiment illimitée grâce à une architecture de serveurs en cascade
- La solution OpenScape Web Collaboration gère jusqu'à 250 utilisateurs ayant ouvert une session simultanée par serveur.
- OpenScape Web Collaboration gère jusqu'à 1000 utilisateurs de clients mobiles/navigateurs Internet ou 100 utilisateurs de clients natifs au sein d'une même session.
- Une redondance d'état de secours semi-automatique peut être implémentée sur le serveur hôte.
- Le serveur OpenScape Web Collaboration peut être installé dans un environnement VMware ESX(i) 4.x.

Langues

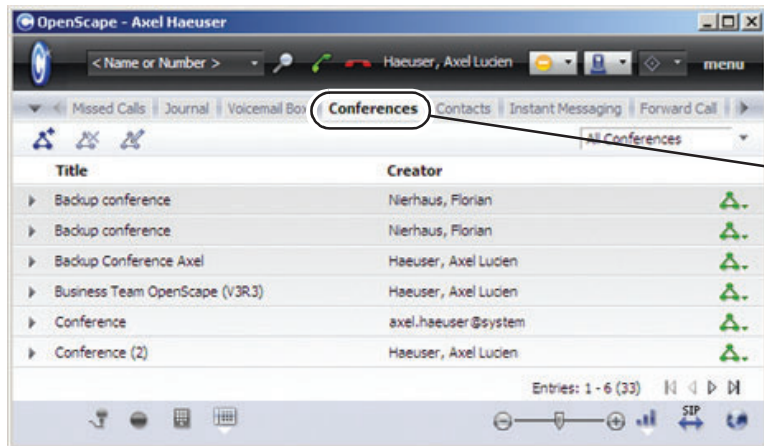
Toutes les langues sont possibles grâce à la gestion d'Unicode. Une détection automatique de la langue est disponible pour le modérateur et le client, d'après la langue du système d'exploitation.

OpenScape Web Collaboration prévoit déjà les langues suivantes:

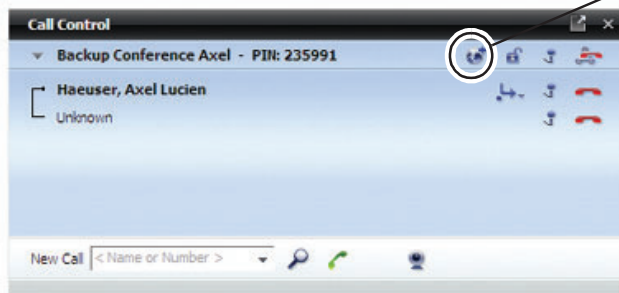
- Anglais
- Allemand
- Français
- Italien
- Espagnol
- Portugais
- Néerlandais
- Polonais
- Grec
- Russe
- Turc
- Japonais
- Chinois

Intégration à l'application UC OpenScape, Microsoft Outlook et Lotus Notes

L'intégration d'OpenScape Web Collaboration à l'application UC OpenScape est native. Ceci permet à l'utilisateur un démarrage rapide et aisé d'une session de conférence Internet à partir de l'application UC cliente OpenScape. En complément, des intégrations de groupware de Microsoft et IBM permettent à l'utilisateur de planifier et de démarrer des sessions de conférence Internet à partir d'une invitation de calendrier.

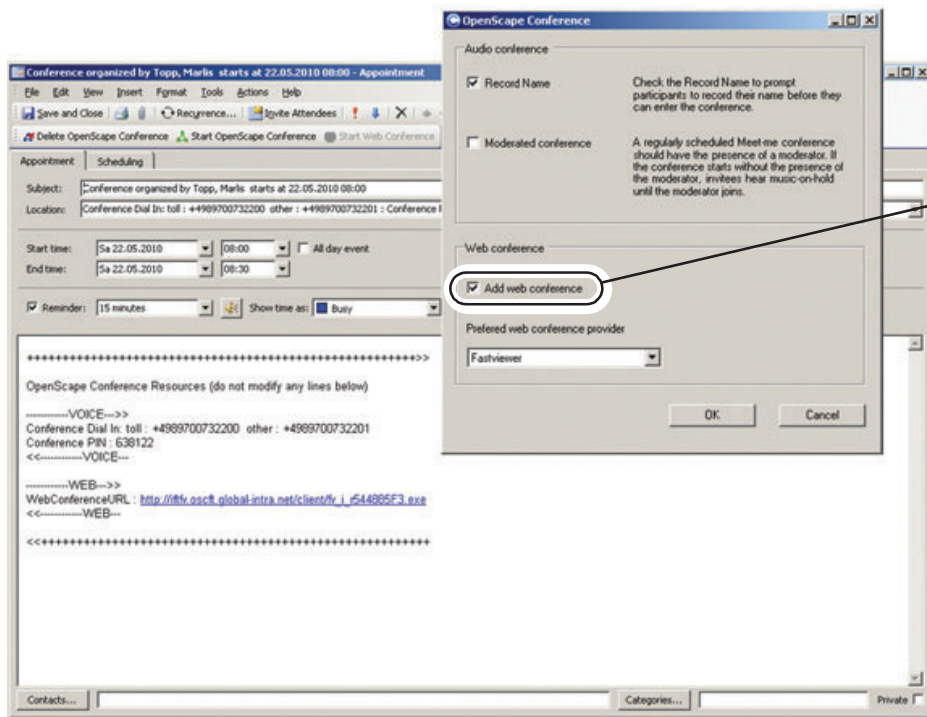


Permet de démarrer une session de conférence Internet à partir de l'application cliente UC OpenScape.



Un clic sur l'icône représentant un globe permet d'ajouter la conférence Internet à la conférence voix disponible.

Intégration à l'application UC OpenScape



L'intégration de conférences Internet aux invitations de conférences voix du Calendrier Outlook de Microsoft est aisément possible.

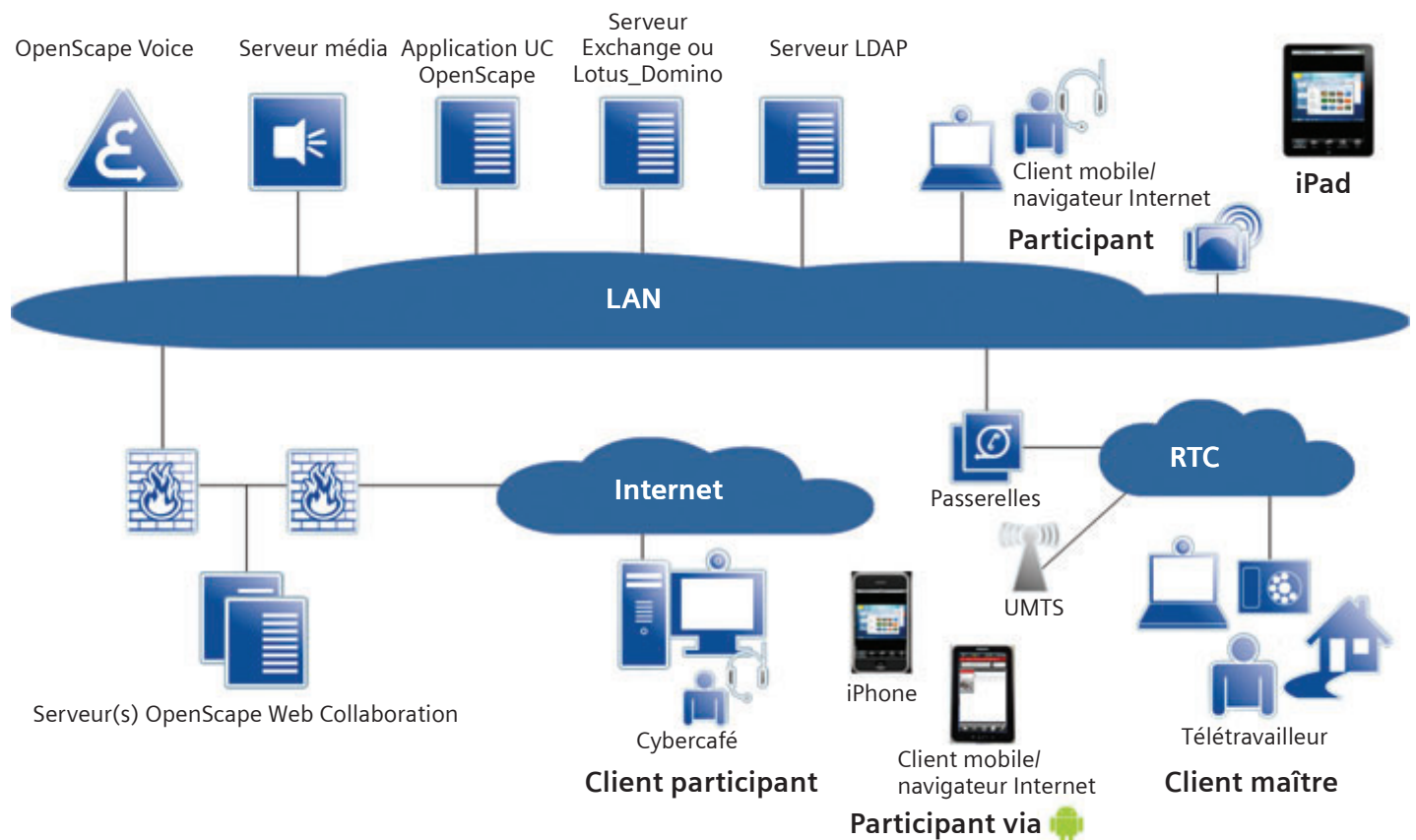
Cette solution prévoit des plug-ins d'établissement d'une conférence par un seul clic pour les deux clients de groupware Microsoft et IBM.

Intégration à Microsoft Outlook

Architecture

Le schéma ci-dessous illustre un exemple de configuration comprenant l'application UC OpenScape, OpenScape Voice et OpenScape Web Collaboration et présentant également le concept de « participants » et de « maîtres », ainsi que d'autres composants de solutions.

Le serveur de conférence Internet OpenScape Web Collaboration se situe dans une DMZ à coupe-feu, afin d'assurer une sécurité et une gestion suffisantes aux participants internes et externes.



OpenScape Web Collaboration: architecture

Exigences matérielles/logicielles

Exigences minimum requises pour le serveur OpenScape Web Collaboration V1

Serveur OpenScape Web Collaboration	
Exigences logicielles	Microsoft Windows 2003 ou 2008 avec le service pack actuel
Exigences matérielles pour 250 utilisateurs simultanés maxi.	<ul style="list-style-type: none">• Processeur Xeon• Cadencé à 2,5 GHz ou plus• 4 Go de mémoire RAM ou plus• Cartes réseau 1000 Mbps• Espace disque dur disponible de 30 Go ou plus

Client de bureau

Exigences OpenScape Web Collaboration pour l'exécution des applications clientes du modérateur et du participant	
Exigences logicielles	<ul style="list-style-type: none">• Microsoft Windows 98, ME, NT, 2000, XP, Vista, 7• Microsoft Windows Server 2000/2003/2008
Exigences matérielles	<ul style="list-style-type: none">• Accès Internet (via serveur proxy, le cas échéant)• Processeur cadencé à 300 MHz ou plus• 64 Mo de mémoire RAM ou plus

Client mobile /navigateur Internet

OpenScape Web Collaboration : client mobile/navigateur Internet	
Navigateurs testés	<ul style="list-style-type: none">• Internet Explorer• Firefox• Google Chrome• Safari• Opera Mobile
Fonctions	<ul style="list-style-type: none">• Liste de participants• Partage de bureau• Bavardage (avec tous les participants)• Réception vidéo• Envoi vidéo (iPhone 4 requis)

Client mobile pour iPhone/iPad

OpenScape Web Collaboration : client mobile pour iPhone/iPad	
Fonctions	<ul style="list-style-type: none">• Liste de participants• Partage de bureau• Bavardage (avec tous les participants)• Réception vidéo• Envoi vidéo (iPhone 4 requis)• Contrôle distant

Copyright © Siemens Enterprise Communications GmbH & Co. KG

Siemens Enterprise Communications GmbH & Co. KG
is a Trademark Licensee of Siemens AG

Hofmannstr. 51, D-80200 München, 02/2011

Reference No.: A31002-S2410-D100-1-7729

Les informations de ce document contiennent uniquement des descriptions générales ou des caractéristiques qui, dans des cas d'utilisation concrets, ne sont pas toujours applicables dans la forme décrite ou qui, en raison d'un développement ultérieur des produits, sont susceptibles d'être modifiées. Les caractéristiques particulières souhaitées ne sont obligatoires que si elles sont expressément stipulées en conclusion du contrat. Sous réserve des possibilités de livraison et de modifications techniques. Les marques utilisées sont propriétés de la Siemens Enterprise Communications GmbH & Co. KG ou du propriétaire respectif.